

※地図やそれぞれの位置などは簡略化しているところもあります。  
 詳しい情報が必要な場合は市販の地図などでご確認ください。  
 ※この地図は平成 27 年 1 2 月の情報をもとに作られています。

ゆっくり歩いたり、休んだりしながら回ると、2時間ぐらいです。  
 皆さんのペースに合わせてお散歩を楽しんでください。



**スカイウォーク**  
 スロープになっている遊歩道で、ベンチも多数あり、休憩しながら景色を楽しむことができます。

**お台場海浜公園**  
 季節ごとに様々なイベントが開催されていて、多くの人で賑わいます。

**お台場バス情報**

- お台場レインボーバス (田町駅・品川駅⇄台場循環)
- 都営バス 海01 (門前仲町⇄東京テレポート駅前)
- 東京ベイシャトルバス (お台場内の無料巡回バス)

★自由の女神像  
 レインボーブリッジを背に立っているこの像は、人気の写真スポットです。

潮風公園  
 バーベキュー広場があり、車いす用の駐車場も5台完備されています。

マリンハウス  
 売店やレストランがあり、3階は展望台になっていて眺めも良いです。デッキス東京ビーチへの連絡通路もあり便利です。

# コースを考えよう！



港区バリアフリータウンマップ作りの活動をしている皆さんと一緒に、台場地区周辺のバリアフリーなスポットを利用しながら、おすすめスポットを巡る、「～台場地区周辺～、レジャーと潮風を楽しむコース」を考えました。

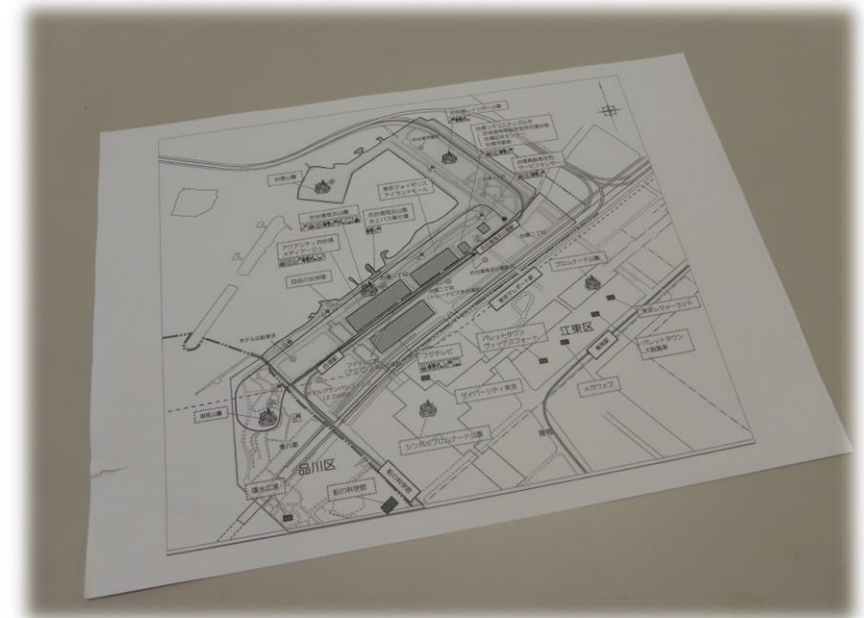
運営委員の皆さんと意見交換を行ないました！

意見交換での内容を地図にまとめてコースを考えました。

春になると桜が咲くスポットがあるよ。

お台場海浜公園から出発するコースはどうか。

スロープが多く歩道も広い  
ため歩きやすいと思う。



# コースの確認に行きました☆

さあスタートです！



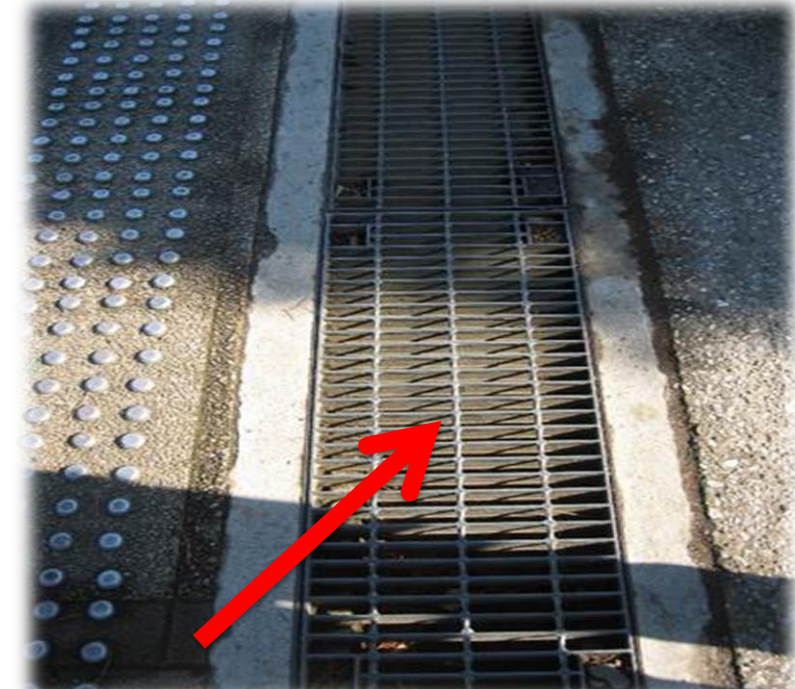
コース確認の当日は天候に恵まれ、運営委員の皆さんと気持ちよく歩くことができました。



お台場海浜公園からはレインボーブリッジも見え、とても景色が良いです。



海浜公園入口付近には、多目的トイレや車いすでも入れる公衆電話もありました。



スカイウォークのお台場海上公園側出入り口には、格子の間隔が1センチ以上のグレーチング（側溝の蓋）がある場所は、歩く時に注意が必要です。

海浜公園敷地内にある、マリンハウスのエレベーターで上がると、東京デックスビーチまで行くことができます。



公園付近にはベンチも多く休みながら散歩を楽しむことができます。スロープの道が多いです。



潮風公園にある夕陽の塔は、日時計として作られ、春分と秋分の日、年2回、塔中心の隙間に太陽が落ちる神秘的な光景を見ることができます。

コースを歩いた後皆さんと話し合い、  
最終的なコースを決めました。



こうしておすすめコースが  
出来上がりました！！  
ご協力いただいた皆様  
ありがとうございました。



おすすめコースが出来上がりました！  
ご参考にしてください！

